

TOUSSAINT - NOËL 2017 • HIVER - PRINTEMPS - ÉTÉ 2018

L'Histoire de Poneys des 4 Saisons

Qui sont les frères B.O.T. ?

Des frères jumeaux, les derniers d'une graaaande famille de 8. Thierry et Olivier !

Thierry est drôle, fou de son chat, ne déjeune jamais le midi, et n'a que des filles !

Olivier est extra fort en équitation, a tapissé tous les centres de ses peintures, et n'a que des garçons !

P4S, c'est l'histoire de ces jumeaux très jeunes, qui se lancent dans la construction de, de... de quoi au juste ?

Au début, en 1976, ce n'est pas encore très clair... Ce qu'ils veulent : quitter Paris pour la campagne, et trouver un moyen de la faire découvrir aux enfants !

Ils ont seulement 21 ans !

Après beaucoup d'effort et peu de disputes, le 1^{er} centre sort de terre : La Source en 1980 !

Au tout début, la fine équipe n'est composée que de 4 poneys, 2 animateurs et 6 enfants : c'est juste assez pour un séjour !

Le tout 1^{er} séjour est organisé ;)

Petit à petit, ce sont des enfants de toute la France qui viennent à la Source !

Bien décidés à ne pas en rester là, les jumeaux agrandissent P4S, avec l'ouverture du Poney club de Formanoir, en 1984 !

P4S c'est maintenant 2 centres !

Entre tout ça, Thierry se marie avec Charlotte, qui travaille depuis dans l'aventure ! Et comme un jumeau entraîne toujours un autre,

Olivier se marie peu de temps après avec Bénédicte, qui elle aussi fait partie de la chouette équipe !

En 1991 : 3^{ème} centre ! On avance ! Adapté tout spécialement pour les petits : Les Terrasses ;)

En 1996, 4^{ème} centre ! Val-en-Pré ! Spécial Far West, Indiens et Cow Boys ! on n'arrête plus la machine des deux énergiques jumeaux ;)

En 2004, nouveau centre, nouvelle idée ! Les Bruyères : Thierry troque les poneys pour le sport mécanique ! A fond les ballons !

Entre 2007 et 2011 : les infatigables jumeaux ouvrent deux nouveaux établissements toujours dédiés aux enfants !

Des parcs de jeux - Youmbao : structures de glisse, de grimpe, toboggans, trampolines, piscine à boules...

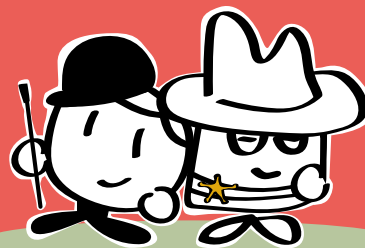
Et enfin, le petit dernier de P4S : les Charmottes : centre en pleine montagne du Vercors !

Nous avons maintenant 41 ans ! Promis, pas de crise de la quarantaine prévue ! On ne cesse de se renouveler !

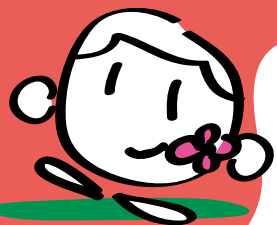
Deux nouveaux séjours cette année !

Ainsi, entre 1976 et aujourd'hui, toujours avec la même ambiance torride,

P4S ne cesse de s'agrandir pour le grand bonheur de tous ;) Venez profiter de tout cela !



Le mot des créateurs...



« Sans nul doute, le cheval est la plus belle conquête de l'homme, c'est aussi son plus vieil ami, et ce depuis des millions d'années. Aujourd'hui en l'an de grâce 2017, il le demeure plus que jamais. Pris dans nos préoccupations, et l'accélération de notre rythme de vie, il est temps que nous prenions conscience des vraies valeurs et de la place que les animaux et nous, occupons sur la terre.

Ma volonté a toujours été de recréer un lien responsable entre l'homme et l'animal, un contact complice et sincère. L'équitation à poney ou cheval est un moyen privilégié pour approcher le règne animal dans une parfaite harmonie. »

Olivier

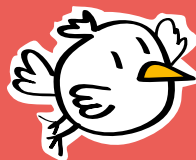
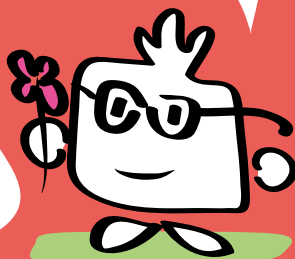
« Là, où nous sommes, nous pouvons tous œuvrer pour un monde meilleur. Poneys des 4 Saisons et ses établissements, sont des lieux privilégiés pour l'éveil de vos enfants aux jolies choses de la vie.

Je m'efforce de leur transmettre de belles valeurs : le respect des autres, l'amour des animaux, le partage, la fraternité... et ça marche !

Continuons avec cette même énergie. »

Merci de votre confiance

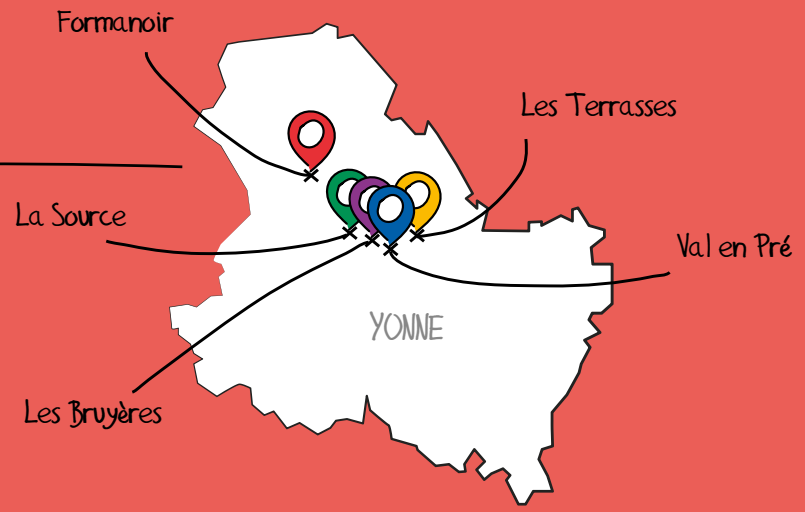
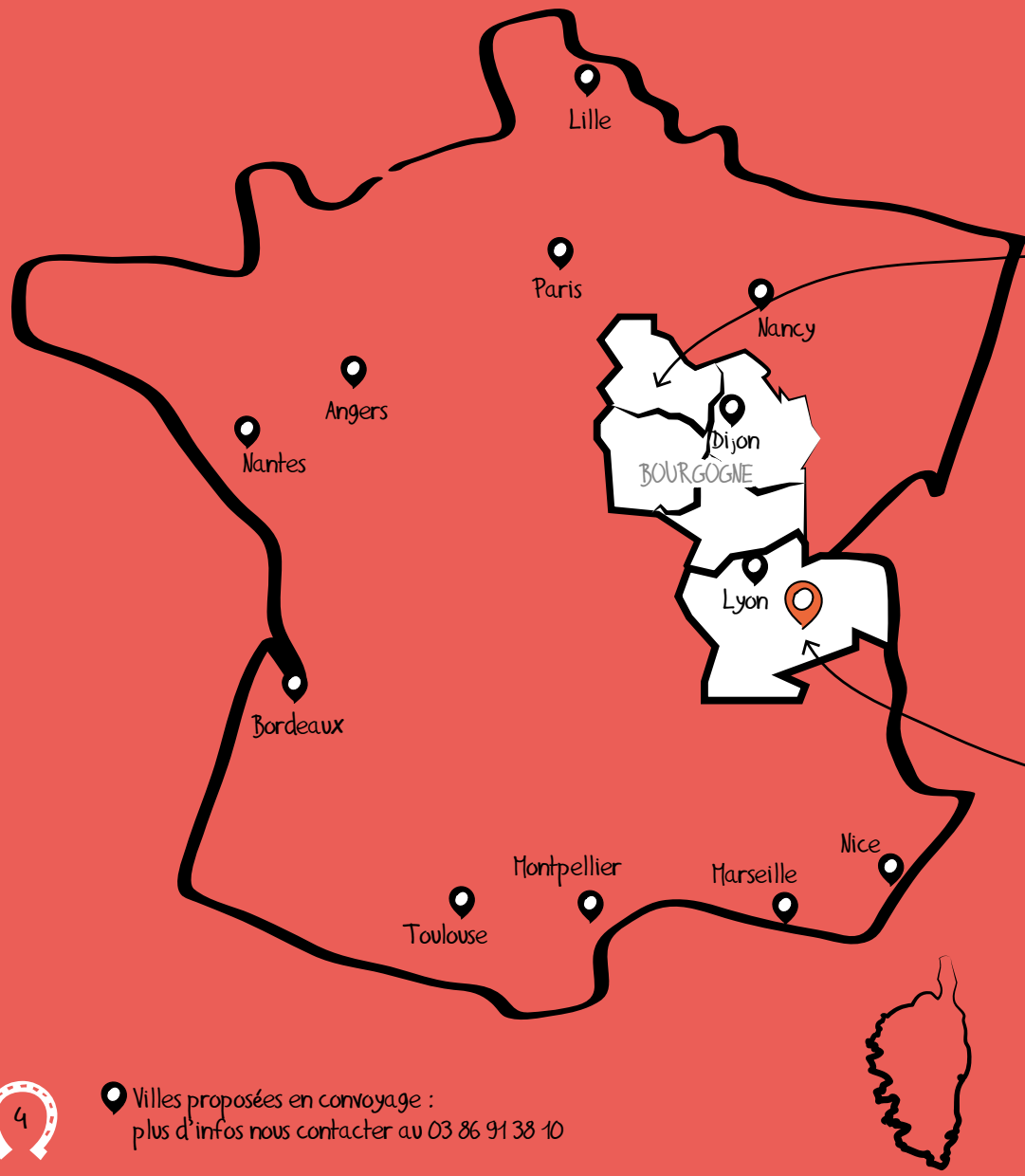
Thierry



Sommaire

- p. 4-5 Nos centres
- p. 6-7 Poney-Club de la Source
- p. 8-9 Poney-Club de Formanoir
- p. 10-11 Poney-Club des Terrasses
- p. 12-13 Haras de Val-en-Pré
- p. 14-15 Centre de vacances des Bruyères
- p. 16-17 Domaine des Charmottes
- p. 18-19 Randonnée des 4 saisons
- p. 20-21 Foire aux questions
- p. 22 Programme d'une journée type,
- p. 23 La chouette équipe !
- p. 24-25 Guide pratique
- p. 26 Conseils avant de partir
- p. 27-30 Documents d'inscription

Un peu de géographie pour que



Centre en plein cœur de la Vallée du Vercors, entièrement remis à neuf, top confort !)



Domaine des Charmottes :
en Vercors
2h20 de train depuis Paris
04 75 02 46 89

6/15ans

tout le monde y voit plus clair !

Maison mère.
Nos premiers séjours se passent ici ! ;)
Grande Maison familiale du XIX^{ème} siècle.
Chambres et dortoirs avec sanitaires



Poney-Club de La Source :
à 145 km de Paris
03 86 91 23 87

4/13 ans

Village western !
Un de nos centres le plus atypique !
Entre roulotte ou petits Kimis
(petites maisons en bois),
c'est le dépaysement total !



Haras de Val-en-Pré :
à 165 km de Paris
03 86 40 76 24

6/16 ans

Château du XVII^{ème} siècle,
entouré d'un vaste
jardin, forêt de 30
hectares, tour médiévale
construite dans le parc.



Poney-Club de Formanoir :
à 130 km de Paris
03 86 87 23 01

6/15 ans

Grande maison
typiquement bourguignonne
du XVIII^{ème} siècle
entourée d'un parc -
Installation intérieure
adaptée aux tout-petits.



Poney-Club des Terrasses :
à 160 km de Paris
03 86 33 10 69

4/9 ans

Ancien hôtel
entièrement rénové à
proximité d'une vaste forêt
- Chambres de 4 lits a
vec salle de bain.



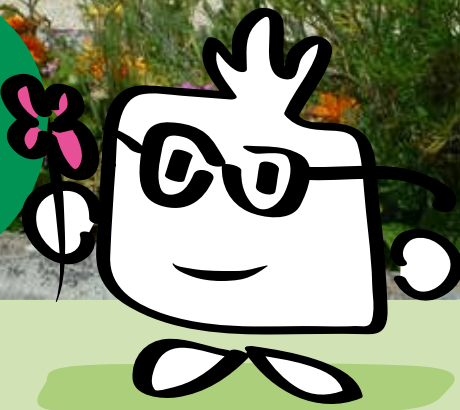
Centre de vacances les Bruyères :
à 162 km de Paris
03 86 48 97 48

6/15ans





Maison Mère
de Poneys des 4 saisons !
C'est le début de l'aventure
pour les jumeaux Thierry et Olivier !
Au début : 4 Poneys, et 2 animateurs,
désormais P4S fait vivre
plus de 400 poneys et chevaux !



Poney-Club de la Source

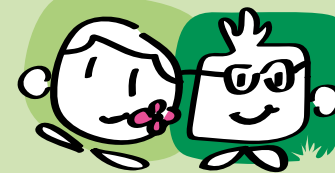
4/13 ans

Les vacances : un bol d'air frais !

C'est ici en 1979, que les 1^{ers} enfants de Poneys des 4 saisons ont passé leurs 1^{ères} vacances et leur 1^{ère} séance poney !
C'est dire si le château en a vu vivre et dormir dans ses murs : 39 ans !

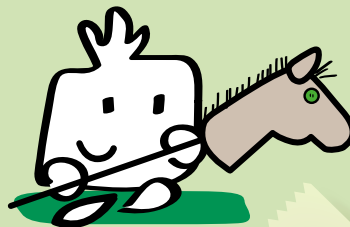
Dans ce cadre d'espace vert, tout est organisé pour que chaque enfant trouve ses vacances inoubliables ! Equitation, découverte des animaux de la ferme, ateliers, grands jeux, veillées... Animateurs, poneys, toute cette fine équipe s'adapte aux attentes de vos enfants.

Que ce soit à Pâques, en été ou à la Toussaint, tout le monde profite de la piscine, elle est chauffée et couverte.





Au programme



Equitation (2h30 par jour !)

Voltige



et HOP ! un plongeon dans la piscine couverte et chauffée du centre

Et aussi...

Boulangerie, menuiserie,
jeux de bois, cirque,
petits travaux du fermier,
cinéma, boum, spectacle...



Dates & Tarifs

Toussaint 2017

Dates	Nbre jours	Tarifs €
du D 22/10/17 au D 29/10/17	8	678
du D 22/10/17 au V 27/10/17	6	513
du D 29/10/17 au D 05/11/17	8	678
du D 29/10/17 au V 03/11/17	6	513

Noël 2017

Dates	Nbre jours	Tarifs €
du M 26/12/17 au M 02/01/18	8	693
du M 26/12/17 au S 30/12/17	5	440

Hiver 2018

Dates	Nbre jours	Tarifs €
du S 17/02/18 au S 24/02/18	8	693
du S 24/02/18 au S 03/03/18	8	693
du S 17/02/18 au S 03/03/18	15	1286
du S 10/02/18 au S 17/02/18 (Zone A)	8	693

Printemps 2018

Dates	Nbre jours	Tarifs €
du S 14/04/18 au S 21/04/18	8	693
du S 21/04/18 au S 28/04/18	8	693
du S 14/04/18 au S 28/04/18	15	1286
du S 07/04/18 au S 14/04/18 (Zone A)	8	693

Été 2018

Dates	Nbre jours	Tarifs €
du S 07/07/18 au D 15/07/18	9	799
du S 07/07/18 au D 22/07/18	16	1410
du D 15/07/18 au D 29/07/18	15	1323
du D 15/07/18 au D 22/07/18	8	712
du D 22/07/18 au D 29/07/18	8	712
du D 29/07/18 au D 12/08/18	15	1323
du D 29/07/18 au D 05/08/18	8	712
du D 05/08/18 au D 12/08/18	8	712
du D 05/08/18 au D 19/08/18	15	1323
du D 12/08/18 au D 26/08/18	15	1323
du D 12/08/18 au D 19/08/18	8	712
du D 19/08/18 au D 26/08/18	8	712
du D 26/08/18 au V 31/08/18	6	538

Transport Paris 62€

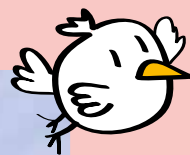


Domaine des Voves - 89400 ÉPINEAU-LES-VOVES
Tél. 03 86 91 23 87 - contact@p4s.fr



Car grand tourisme depuis Paris Bercy.
En train ou en avion pour Lille, Marseille, Lyon, Nancy... nous consulter.





Poney-Club de Formanoir

6/15 ans

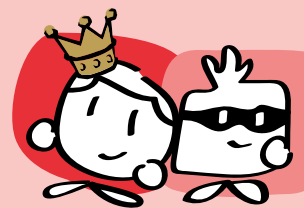
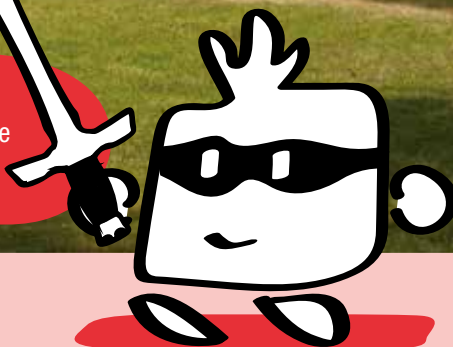
La vie de château !

À la suite du Comte Marc Antoine Edmé de Formanoir, prenez possession des lieux, et créez votre propre histoire ! Parez vous de votre épée et de votre heaume et partez à la conquête des terres du domaine. Entre cours d'équitation et de cuisine, parcours acrobatique dans les arbres, boulangerie, coucher de soleil dans la piscine..., ici on profite des vacances à 100%, une vraie vie de château !

Venez rejoindre nos énergiques animateurs qui sauront vous transporter dans un monde imaginaire à vous faire oublier vos longs mois de classe. L'aventure commence ici !



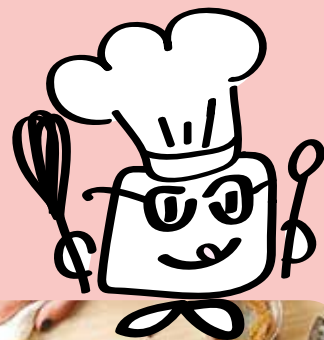
Château
du 17^{ème} siècle
22 hectares





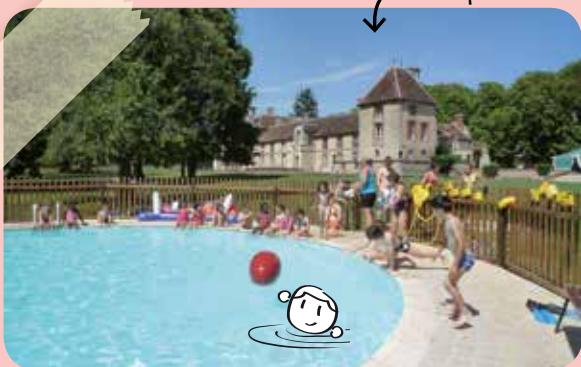
Possibilité de passage de galop de 1 à 4* (sous conditions voir p.31)

Au programme



oh, les beaux chevaliers :
2h30 d'équitation par jour

Piscine et jeux
de plein air



Atelier cuir, atelier menuiserie, parchemin, parcours acrobatiques dans la forêt du centre, petits travaux du fermier, feux de camp, veillées...



2 grandes séances de cuisine / semaine :
(sucré & salé) avec astuces de chef !

Création d'un bocal préparation gâteau avec un cahier de recettes à refaire à la maison.

Option Printemps 2018



Animaux du cinéma

Superbe journée dans un élevage d'animaux destinés au cinéma! 36 espèces d'animaux habitués à côtoyer les hommes et à jouer devant la caméra! Ballade en immersion, proximité exceptionnel avec daims, chevreuils, sangliers, biches, etc... Exercice sur fond vert, dressage, initiation à la fauconnerie... Vous en prendrez plein les yeux!



Château de Palteau - 89500 ARMEAU
Tél. 03 86 87 23 01 - contact@p4s.fr



Car grand tourisme depuis Paris Bercy.
En train ou en avion pour Lille, Marseille, Lyon, Nancy... nous consulter.

Dates & Tarifs

Toussaint 2017

Dates	Nbre jours	Tarifs €
du D 22/10/17 au D 29/10/17	8	662
du D 22/10/17 au V 27/10/17	6	497
du D 29/10/17 au D 05/11/17	8	662
du D 29/10/17 au V 03/11/17	6	497

Printemps 2018

Dates	Nbre jours	Tarifs €
du S 14/04/18 au S 21/04/18	8	677
du S 21/04/18 au S 28/04/18	8	677
du S 14/04/18 au S 28/04/18	15	1270

Printemps 2018 avec animaux du cinema

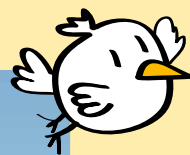
Dates	Nbre jours	Tarifs €
du S 14/04/18 au S 21/04/18	8	777
du S 21/04/18 au S 28/04/18	8	777
du S 14/04/18 au S 28/04/18	15	1370

Été 2018

Dates	Nbre jours	Tarifs €
du S 07/07/18 au D 15/07/18	9	783
du S 07/07/18 au D 22/07/18	16	1394
du D 15/07/18 au D 29/07/18	15	1307
du D 15/07/18 au D 22/07/18	8	696
du D 22/07/18 au D 29/07/18	8	696
du D 29/07/18 au D 12/08/18	15	1307
du D 29/07/18 au D 05/08/18	8	696
du D 05/08/18 au D 12/08/18	8	696
du D 05/08/18 au D 19/08/18	15	1307
du D 12/08/18 au D 26/08/18	15	1307
du D 12/08/18 au D 19/08/18	8	696
du D 19/08/18 au D 26/08/18	8	696
du D 26/08/18 au V 31/08/18	6	522

Transport Paris 62€





Poney-Club des Terrasses

4/9 ans

Un centre pour les plus petits

Les Terrasses : tout l'esprit Poneys des 4 saisons adapté aux plus petits.

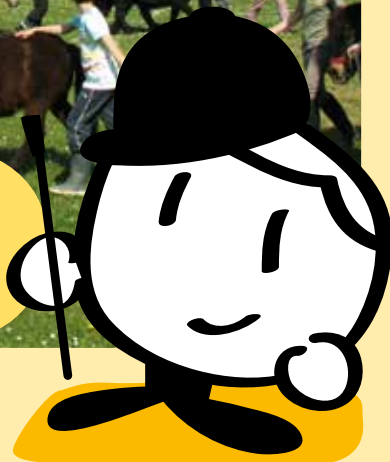
Le poney club des Terrasses, construit dans un joli parc, a été conçu pour accueillir les petits avec un excellent niveau de confort et de sécurité.

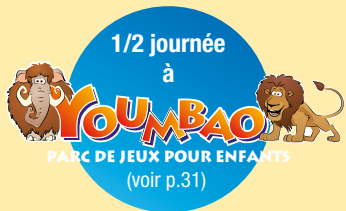
Un mot d'ordre : sécurité, confort et plaisir.

Pour les premières vacances loin des parents, toute l'équipe et les activités s'adaptent aux attentes de vos jeunes enfants : équitation, activités manuelles, sulky, piscine... Ils garderont sans aucun doute un excellent souvenir de leurs chouettes premières vacances entre copains ! Boum en fin de séjour !

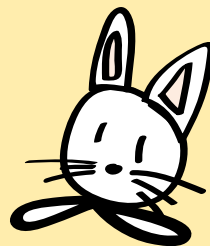


Sanitaires adaptés
aux jeunes enfants.





Au programme



3 séances d'équitation.
Attention le show commence !



2 séances Ferme : avec le fermier au milieu
des animaux, poules, lapins, dindons, cochons,
les soigner, les nourrir...



Piscine et jeux
de plein air

Et aussi...

Initiation aux arts du cirque,
boulangerie, poterie, voltige,
balade en sulky, veillées contes,
cinéma, boum, spectacles...



Dates & Tarifs

Toussaint 2017

Dates	Nbre jours	Tarifs-€
du D 22/10/17 au D 29/10/17	8	678
du D 22/10/17 au V 27/10/17	6	513
du D 29/10/17 au D 05/11/17	8	678
du D 29/10/17 au V 03/11/17	6	513

Printemps 2018

Dates	Nbre jours	Tarifs-€
du S 14/04/18 au S 21/04/18	8	693
du S 21/04/18 au S 28/04/18	8	693
du S 14/04/18 au S 28/04/18	15	1286

Été 2018

Dates	Nbre jours	Tarifs-€
du S 07/07/18 au D 15/07/18	9	799
du D 15/07/18 au D 22/07/18	8	712
du D 22/07/18 au D 29/07/18	8	712
du D 29/07/18 au D 05/08/18	8	712
du D 05/08/18 au D 12/08/18	8	712
du D 12/08/18 au D 19/08/18	8	712
du D 19/08/18 au D 26/08/18	8	712
du D 26/08/18 au V 31/08/18	6	538

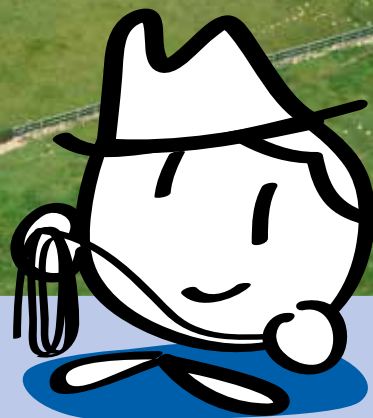


Car grand tourisme depuis Paris Bercy.
En train ou en avion pour Lille, Marseille,
Lyon, Nancy... nous consulter.

Transport Paris 62€



Rue du Château - 89250 MONT-ST-SULPICE
Tél. 03 86 33 10 69 - contact@p4s.fr

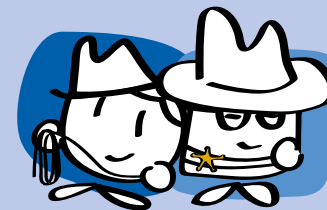


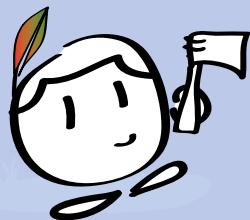
Haras de Val-en-Pré

6/16 ans

Posez vos valises dans un chalet, un kimi ou une roulotte, et venez défendre votre camp !

Ici, le dépaysement est total, réveillé par les cris des indiens : tu retrouveras tous les matins, le meilleur ami du cowboy : le cheval. Entre équitation, travail du cuir, boulangerie, poterie, cirque, sulky, grands jeux et baignades, profite de ces vacances au cœur du far west ! Boum en fin de séjour !





Au programme



Possibilité de passage de galop de 1 à 4* (sous conditions voir p.31)



Cowboys ou Indiens ? Choisis ton camp !

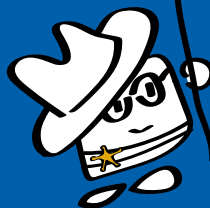
2h30 d'équitation par jour. Saut d'obstacles



Piscine et jeux de plein air

Et aussi...

Petits travaux du fermier, voltige, sulky, cirque, tannerie, poterie...



Dates & Tarifs

Toussaint 2017

Dates	Nbre jours	Tarifs €
du D 22/10/17 au D 29/10/17	8	662
du D 22/10/17 au V 27/10/17	6	497
du D 29/10/17 au D 05/11/17	8	662
du D 29/10/17 au V 03/11/17	6	497

Printemps 2018

Dates	Nbre jours	Tarifs €
du S 14/04/18 au S 21/04/18	8	677
du S 21/04/18 au S 28/04/18	8	677
du S 14/04/18 au S 28/04/18	15	1270

Été 2018

Dates	Nbre jours	Tarifs €
du S 07/07/18 au D 15/07/18	9	783
du S 07/07/18 au D 22/07/18	16	1394
du D 15/07/18 au D 29/07/18	15	1307
du D 15/07/18 au D 22/07/18	8	696
du D 22/07/18 au D 29/07/18	8	696
du D 29/07/18 au D 12/08/18	15	1307
du D 29/07/18 au D 05/08/18	8	696
du D 05/08/18 au D 12/08/18	8	696
du D 05/08/18 au D 19/08/18	15	1307
du D 12/08/18 au D 26/08/18	15	1307
du D 12/08/18 au D 19/08/18	8	696
du D 19/08/18 au D 26/08/18	8	696
du D 26/08/18 au V 31/08/18	6	522

Transport Paris 62€

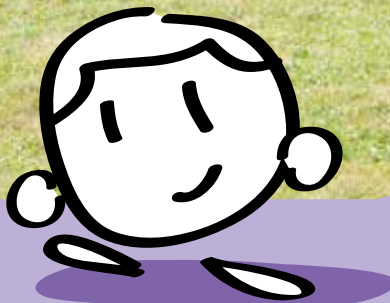
Domaine de Guillebaudon - 89250 GURGY
Tél. 03 86 40 76 24 - contact@p4s.fr



Car grand tourisme depuis Paris Bercy.
En train ou en avion pour Lille, Marseille, Lyon, Nancy... nous consulter.



forêt voisine,
5 hectares de propriété
mini-golf
piscine couverte et chauffée ;)



Avec excursion karting

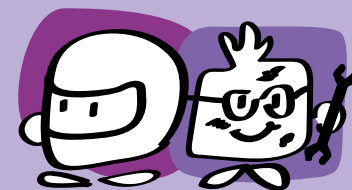
Centre de vacances Les Bruyères

6/15 ans

Prenez la vie à grande vitesse !

Au cœur d'un paysage insolite de landes sablonneuses, enfourchez votre bolide, et partez à la découverte de nos chouettes parcours à travers 5 hectares de verdure. Entre Quad et moto cross, les amateurs de sensations fortes s'initient en plus à la mécanique et au code de la route. Et pour les inépuisables : les baignades à la piscine, le mini-golf, parcours acrobatique, boulangerie, cuir, poterie... ! Boum en fin de séjour !

L'essentiel ? Un bon programme, dans une bonne ambiance ! :)





Au programme



ils bâtissent un château fort

À la Toussaint excursion d'une journée à Guédelon pour les séjours de 8 jours.



Quad



Moto

Piscine chauffée et couverte



Et aussi...

Initiation au code de la route, sensibilisation à la mécanique.

Beach volley

Foot

Mini golf

Parcours acrobatiques sur place

Karting indoor



Dates & Tarifs

Toussaint 2017

Dates	Nbre jours	Tarifs €
du D 22/10/17 au D 29/10/17	8	749
du D 22/10/17 au V 27/10/17	6	549
du D 29/10/17 au D 05/11/17	8	749
du D 29/10/17 au V 03/11/17	6	549

Printemps 2018

Dates	Nbre jours	Tarifs €
du S 14/04/18 au S 21/04/18	8	749
du S 21/04/18 au S 28/04/18	8	749
du S 14/04/18 au S 28/04/18	15	1405

Été 2018

Dates	Nbre jours	Tarifs €
du S 07/07/18 au D 15/07/18	9	874
du S 07/07/18 au D 22/07/18	16	1553
du S 15/07/17 au D 29/07/18	15	1448
du D 15/07/18 au D 22/07/18	8	777
du D 22/07/18 au D 29/07/18	8	777
du D 29/07/18 au D 12/08/18	15	1448
du D 29/07/18 au D 05/08/18	8	777
du D 05/08/18 au D 12/08/18	8	777
du D 05/08/18 au D 19/08/18	15	1448
du D 12/08/18 au D 26/08/18	15	1448
du D 12/08/18 au D 19/08/18	8	777
du D 19/08/18 au D 26/08/18	8	777
du D 26/08/18 au V 31/08/18	6	582

Transport Paris 62€

Aérodrome de Branches - 89380 APPOIGNY
Tél. 03 86 48 97 48 - contact@p4s.fr



Car grand tourisme depuis Paris Bercy.
En train ou en avion pour Lille, Marseille, Lyon, Nancy... nous consulter.



En hiver

6/15 ans

Séjour ski



Domaine des Charmottes en Vercors

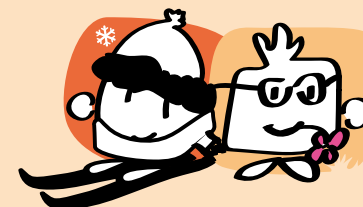
Vous aimez la montagne ?
Vous aimez l'équitation ?

Et bien nous aussi :) **En hiver**, en plein cœur de la montagne : double bonheur : le plaisir de faire du ski, et le paysage magnifique et unique des montagnes du Vercors. Pour ceux qui connaissent vous n'aurez pas de difficulté à nous croire, quand aux autres, venez juger par vous même ;)

Venez également aux Charmottes **en été**, découvrir lors de cours d'équitation, balades, grandes randonnées sur les hauts plateaux, la beauté des montagnes du Vercors.

Partir aux Charmottes, c'est prendre un grand bol d'air frais, de nature, d'équitation, de sensation et de bonne humeur dans un centre entièrement refait à neuf, ;)

Tenant...? On vous comprend...



La plus grande grotte d'Europe (550 km de galerie estimés).



Visite de la grotte de la Luire, un incontournable du Vercors !

Centre à 5 km de la station du Col du Rousset 29 pistes : la plus grande des petites stations du Vercors



Balade en raquettes au départ du centre !



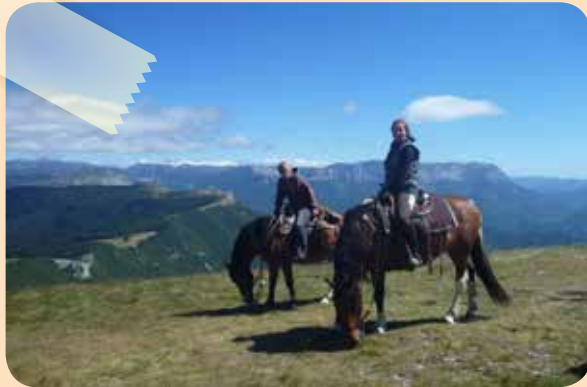
Séance de Luge, grands jeux, boom, cinéma...



En été

Séjour équitation & montagne

- O -



Equitation en montagne, ça change tout!
Expérience unique de la montagne!



Sensation forte avec l'escalade!



Et aussi...

Piscine,
Grandes randonnées pédestres dans la montagne,
Grands jeux,
Poterie, travail du cuir,
Étude de la faune et la flore...
Visite de la grotte de la Luire
Randonnée aquatique



En train depuis Paris, Lyon et Marseille... nous consulter.

Dates & Tarifs

Hiver 2018

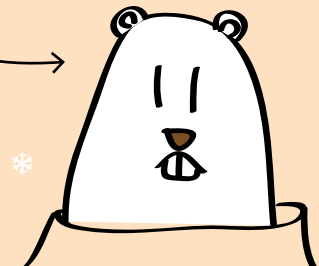
Dates	Nbre jours	Tarifs €
du S 17/02/18 au S 24/02/18	8	803*
du D 25/02/18 au S 03/03/18	7	704**
du S 17/02/18 au S 03/03/18	15	1506
du S 10/02/18 au S 17/02/18 (Zone A)	8	803*

Été 2018

Dates	Nbre jours	Tarifs €
du S 07/07/18 au S 14/07/18	8	777
du D 15/07/18 au S 28/07/18	14	1358
du D 15/07/18 au D 22/07/18	8	777
du D 29/07/18 au S 11/08/18	14	1358
du D 29/07/18 au D 05/08/18	8	777
du D 12/08/18 au S 25/08/18	14	1358
du D 12/08/18 au D 19/08/18	8	777

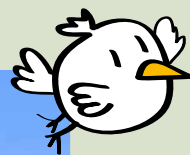
Transport Paris 175€

* Séjours de 8 jours :
6 séances de ski ESF
** Séjours de 7 jours :
5 séances de ski ESF



Hameau du Rousset - 26420 ST AGNAN EN VERCORS
Tél. 04 75 02 46 89 - Fax 04 75 02 46 89 - contact@p4s.fr

12/17 ans

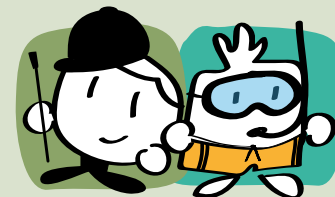
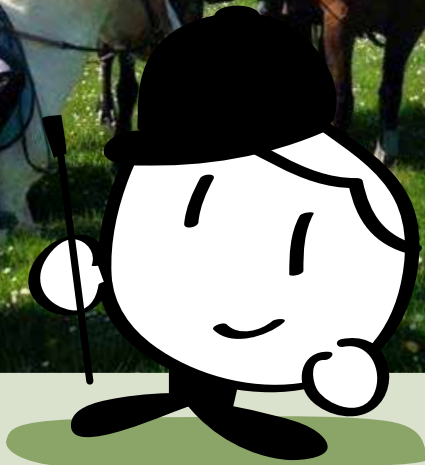


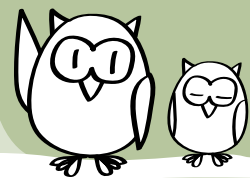
Randonnée des 4 saisons

Désormais P4S vous emmène en randonnée équestre.

Un tout nouveau séjour 100 % équitation qui offre aux cavaliers confirmés une expérience unique entre le cheval et la nature. Rythmée par les nuits passées dans les parcs des centres de vacances P4S, le séjour randonnée des 4 saisons permet de découvrir la nature bourguignonne. Et pour les habitués de P4S, c'est l'occasion de revisiter tous nos centres ! :) Pique-niques près de cours d'eau, grandes traversées de plateaux, traversées de parcs, de champs, de petits villages pittoresques etc... à chaque jour son étape ! À tous les passionnés d'équitation qui en demandent toujours plus : ce séjour est pour vous ! Bonne ambiance assurée ! Groupe de 12 cavaliers ! Soyez aventureux, on vous promet une randonnée inoubliable !

Séjour itinérant

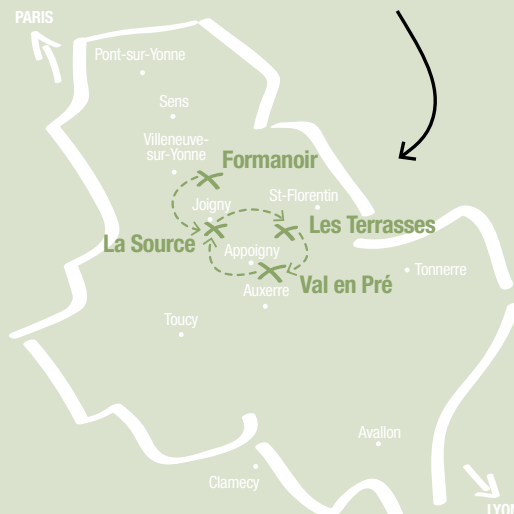




Au programme



En route
pour une visite
de la Bourgogne!



Randonnée équestre
toute la journée !



Et aussi...

Nuits sous tente dans les parcs
des centres et châteaux

Piscine sur tous les centres !

Veillée avec feu de camp



Dates & Tarifs

Été 2018

Dates	Nbre jours	Tarifs €
du D 08/07/18 au S 14/07/18	7	812
du D 15/07/18 au S 21/07/18	7	812
du D 22/07/18 au S 28/07/18	7	812
du D 05/08/18 au S 11/08/18	7	812
du D 12/08/18 au S 18/08/18	7	812
du D 19/08/18 au S 25/08/18	7	812



Nuits dans les parcs
des centres de vacances P4S !

Niveau requis :

Galop 3 ou ayant fait plusieurs colonies équestres.

Maitrise des 3 allures obligatoire.

Journées d'équitation conséquentes.

Transport Paris 62€



Domaine des Voves - 89400 ÉPINEAU-LES-VOVES
Tél. 03 86 91 23 87 - contact@p4s.fr



Car grand tourisme depuis Paris Bercy.



Parce que nous avons des principes éthiques

Depuis son origine P4S a deux combats qui lui tiennent à cœur :
la protection des animaux, et de l'environnement.

Malgré nos 420 chevaux & poneys, nous apportons un soin extrême
à toutes nos montures.

Très surveillées, et entretenues, aucune bête n'est délaissée.

Ce qui nous donne chaque année,
pleins de supers naissances 13 cette année ! <3

Ici, pas question de nous débarrasser de nos fidèles compagnons,
ils terminent leur vie de poneys dans nos prés,
pour une retraite douce,

où nous persistons à prendre soin d'eux !

Quelle injustice, ça serait de les abandonner après toutes
ces années de service... Comme toutes nos autres bêtes
qui font de nos centres une vraie école de la vie !

(âne, biquettes, poules, moutons, lapins, chats, etc...)

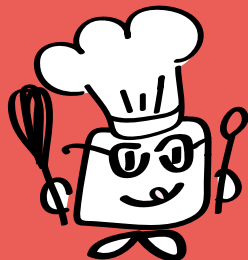
Cet attachement à la cause animale est une vraie priorité.

Parce qu'on les emmène toujours à bon port

Les transports :

Un de nos plus fidèles partenaires assure en toute sécurité le trajet
en car grand tourisme au départ de Paris jusqu'à nos centres
(toujours encadré par nos équipes :)
Train ou avion pour les grands trajets.

Envie de venir nous voir en déposant vous-même
vos enfants ? Aucun problème, une partie
de l'équipe vous accueille dans nos centres !



Parce qu'on y mange bien

Restauration :

Haaaa, parlons en de la restauration... Une grande priorité à P4S !

Bien manger, pour bien assumer la journée !

Des produits frais, de saison, de qualité, conditions essentielles pour concocter
des plats maison équilibrés faits sur place !

Chaque cuisinier(ère) a sa petite spécialité, au grand bonheur des gourmands.

Même les ennemis des légumes goûtent à la tourte aux épinards/chèvres de la plus ancienne des cuisinières : Fabienne.
Allez, on vous fait un peu saliver : tarte aux pommes maison, gratin de ravioles, moussaka, fondant au chocolat, etc etc...

La dérive de l'obésité infantile nous a conduit à réfléchir à une démarche pédagogique de sensibilisation.

Les Contrôles :

- Analyse bactériologique des matières premières et des produits finis.
- prélèvement de surface pour valider le plan de nettoyage
- recherche d'infections éventuelles mensuelles.

Parce qu'on y est bien logé

Hébergement :

Uniquement des très belles propriétés, au charme atypique :
châteaux, villages westerns, ensemble de complexes entourés de plusieurs hectares
de parcs et des piscines !

Parfaitement remis à neuf, et entretenus.

Nos hébergements constituent une de nos plus grandes fiertés.

Et, ne faut-il pas des beaux hébergements pour passer un bon séjour ? ;)

Chambre de 3 à 6 lits, et dortoirs avec espace de rangement personnel.

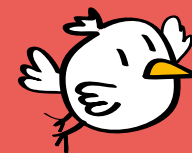
On s'y sent comme à la maison ...

Dans toutes nos structures,
l'ensemble des activités se fait sur place, pas de perte de temps, ou de transports, ...

C'est notre petit côté écolo ;) On ne se refait pas !

Sauf dans le Vercors puisque nous sommes en pleine nature

Pourquoi vous de faire confi



Parce qu'on y est bien encadré

Notre équipe :

Des chouettes moniteurs BAFA, en grande partie des habitués de la maison P4S, qui viennent et reviennent.

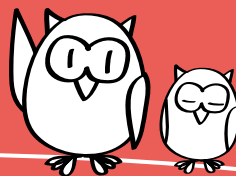
Des moniteurs adaptés à la tranche d'âge de vos enfants.

Capacité d'adaptation, un brin d'humour, et de complicité

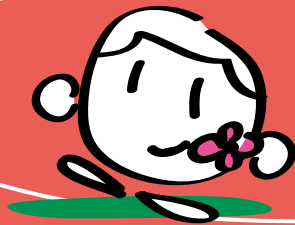
qui font de nos équipes les fiers représentants de l'ambiance chaleureuse P4S... ;-)

- encadrement qualifié : brevet d'état, BAFA, BAFD, BPJEPS, surveillant de baignade, assistante sanitaire...
 - Un animateur pour 7 enfants (-7 ans) ou pour 9 enfants (+ de 7 ans).

Sans oublier l'équipe permanente qui veille tout au long de l'année à être disponible & prévoyant.



avez raison
ance à P4S ?



Parce que nos séjours sont des vraies
écoles/leçons de vie !

En ce qui concerne l'équitation, le contact avec l'animal offre une relation affective qui donne le sens des responsabilités et du respect, et améliore la confiance en soi.

C'est une relation d'une grande richesse qui s'établit entre le cheval et son cavalier.

L'animal se laisse mener et caresser, mais a aussi besoin d'être soigné, brossé, nourri... L'enfant apprend ainsi à son contact à être responsable et à prendre soin d'un être vivant.

Il découvre également comment former une équipe avec son cheval, en bonne coordination et à vaincre ses peurs. Petit à petit, la confiance s'établit et il est très valorisant pour l'enfant de savoir monter son cheval.

"Quant à nos séances de quad et motos, c'est un avant-goût de leur vie de conducteur :

une initiation à la sécurité routière et au maniement du volant !

Et pour nos séjours montagne, comme diraient nos grands-mères, un bon bol d'air frais de montagne, ça forme la jeunesse !

Bref, vous l'avez compris, un séjour à P4S, ça vaut bien quelques mois de leçons à l'école ;)"

Parce qu'on y est bien soigné

Infirmierie :

Des assistant(e)s sanitaires sur tous nos centres
(un peu les mamans du séjour...)

toujours à disposition en cas de petits bobos,
ou de prise de médicaments régulière.

Aucun médicament ne reste librement
à disposition des enfants.



Parce que vous voulez pleinement
rester connecté avec vos enfants

COMMENT LES JOINDRE ?

- **par téléphone** : pendant les heures des repas (pas de panique si ça sonne sans réponse, c'est qu'un autre enfant est déjà au bout du fil, rappelez plus tard ;)
- **par mail** : à envoyer à l'adresse mail du centre, nous lui transmettrons.
- **par la poste** : des lettres et encore des lettres ! :) Et pourquoi pas un petit colis ? Pour être sûr de recevoir à votre tour une lettre, mettez dans sa valise une enveloppe timbrée !
- **blog** : pour chaque centre, nous entretenons un blog sur lequel sont mis chaque jour : le programme de la journée et des photos ! Un moyen rassurant de vivre avec eux le séjour ;)
- **« Bip séjour »** : une messagerie fournie avec les infos de la journée !

Programme d'une journée type

C'est que du bon !



• 8 h à 8 h 30 :

Lever échelonné



• 8 h 30 :

Petit déjeuner puis toilette
et rangement des chambres



• 9 h 30 à 11 h 30 :

Activités proposées sur le
centre ou jeux



• 12 h 15 à 13 h 15 :

Déjeuner



• 13 h 15 à 14 h :

Temps calme, et échanges
entre les animateurs



• 14 h à 16 h :

Activités proposées sur le
centre ou jeux



• 16 h :

Goûter



• 16 h 30 :

Activités proposées sur le
centre ou jeux, ou petits
travaux de la ferme



• 18 h à 18 h 45 :

Douches



• 18 h 45 à 19 h :

Forum enfants (bilan journée,
programmation)



• 19 h à 20 h :

Dîner

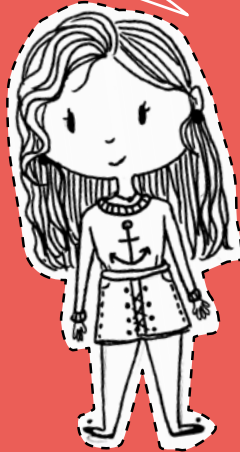


• 20 h à 22 h :

Veillées, jeux, boum, spectacle,
contes, etc... (Temps de la
soirée adapté selon l'âge)

La fidèle équipe P4S !

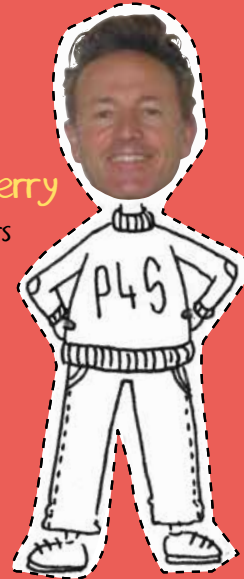
Alice
directrice générale
berthon.alice@gmail.com



Michèle
Chef Comptable
03 86 91 38 12
michele@p4s.fr



Olivier & Thierry
Les fondateurs
et jumeaux
03 86 91 21 34



Kévin
Responsable production
Recrutement du personnel
03 86 91 38 14 / 06 81 49 81 09
kevin.p4s@orange.fr



Betty
Service administratif
03 86 91 38 15
bettyp4s@orange.fr

Brahim
Responsable vacances
scolaires et classes
03 86 91 38 10 / 06 83 31 01 18
brahim@p4s.fr



Emmanuelle
Comptable
03 86 91 38 13
emmanuelle.p4s@orange.fr



Sabrina
Service comptabilité clients
03 86 91 38 13
sabrina.p4s@orange.fr



Fabien
Relation écoles
03 86 91 22 82 / 06 89 08 54 99
fabien@p4s.fr



Julien
Relation vacances
06 43 75 16 63
contact.julien.p4s@orange.fr

... et toute l'équipe d'animation, de service, de cuisine...

Guide pratique

pour plus de renseignements 03 86 91 38 10

Vous avez choisi Poneys des Quatre Saisons pour le séjour de votre enfant. Nous vous remercions de votre confiance. Croyez que nous mettrons tout en œuvre pour la mériter. Nous vous invitons à lire attentivement ce guide, il vous aidera à préparer le séjour de votre enfant et à mieux comprendre le fonctionnement de nos centres.

Inscriptions, annulations, aides :

Inscription : l'inscription de votre enfant n'est définitive qu'à réception du formulaire d'inscription dûment rempli recto/verso accompagné des arrhes. Ce formulaire sera lu par l'équipe de direction qui tiendra compte des recommandations que vous nous aurez fournies. Poneys des Quatre Saisons vous fera parvenir la facture correspondant au lieu de votre séjour.

Les aides : le séjour de votre enfant peut être, selon votre situation, partiellement pris en charge par :

- Le comité d'entreprise
- Les bons CAF (à joindre avec le bulletin d'inscription)
- Les chèques vacances
- Le Conseil Départemental
- La mairie.

Poneys des Quatre Saisons s'engage à accorder une réduction à partir de deux enfants inscrits d'une même famille.

Annulation : veuillez prendre connaissance des conditions d'annulation se trouvant à la dernière page de cette brochure. Il vous est possible de souscrire une assurance "annulation" de votre choix. Si un séjour, pour quelques raisons que ce soit, est écourté, aucun remboursement ne sera assuré par Poneys des Quatre Saisons.

Attestation de présence ou de paiement : nous pouvons vous fournir des attestations de présence et de paiement sur demande écrite et dans un délai maximum de six mois à compter de la date de fin de séjour. Tous nos séjours font l'objet d'une déclaration d'ouverture auprès du ministère de la jeunesse et des sports et sont agréés. L'attestation financière ne pourra être établie que pour la part réglée par la famille à Poneys des Quatre Saisons.

Le suivi médical :

La santé de vos enfants fait partie de nos préoccupations premières. Nous vous invitons à nous communiquer tout ce qui concerne la santé de votre enfant (allergies, régimes alimentaires, difficultés...) afin de l'accueillir au mieux. Si votre enfant suit un traitement médical, veuillez nous joindre l'ordonnance ainsi que les médicaments. En l'absence d'ordonnance, notre assistant sanitaire ne pourra pas donner le traitement à votre enfant. En cours de séjour, il sera peut-être nécessaire de faire observer votre enfant par un médecin. Ces honoraires ainsi que les frais pharmaceutiques seront avancés par Poneys des Quatre Saisons et feront l'objet d'une facturation distincte par nos services financiers. Pour les enfants bénéficiaires de la CMU, il est impératif de joindre une copie de l'attestation de droits avec la fiche d'inscription.

Le trousseau :

Les activités sont très salissantes. Le marquage des affaires est indispensable ; en effet les enfants ont du mal à reconnaître leurs affaires. Toute affaire abîmée ne pourra faire l'objet d'un remboursement par Poneys des Quatre Saisons. Il est conseillé si le besoin s'en fait sentir ; d'apporter un doudou. Les enfants apportent souvent des bonbons, et ont pour habitude de les échanger, il est difficile pour Poneys des Quatre Saisons de contrôler ces échanges.

Poneys des Quatre Saisons est attaché à l'ordre et au respect des affaires personnelles, c'est pourquoi un inventaire est établi au début et à la fin du séjour, tout objet de valeur, perdu ou cassé, ne fera pas l'objet d'un remboursement par Poneys des Quatre Saisons.

L'argent de poche :

Poneys des Quatre Saisons ne fixe pas le montant de l'argent de poche, toutefois on peut penser que 15 euros est une somme maximum. Le prix du séjour comprenant tout, seuls les objets souvenirs (cartes postales, casquettes, tee-shirt, crayons, etc.) donneront lieu à des achats. Il va de soi que nul n'est obligé d'acheter quoi que ce soit. La perte et le vol d'argent non confié aux animateurs ne sont pas pris en charge par les assurances de Poneys des Quatre Saisons.

Téléphonie, courrier, internet, fax, le retour :

Poneys des Quatre Saisons comprend que vous souhaitez avoir des nouvelles de votre enfant, pour cela, quatre formules : le téléphone, le courrier, le fax et internet. Vous trouverez toutes les coordonnées du lieu de séjour de votre enfant sur la convocation (adresse, numéro de téléphone, numéro de fax...).

Le téléphone : vous pouvez téléphoner librement à votre enfant, de même que votre enfant peut vous appeler. Plusieurs lignes sur un même numéro sont mises en place à cet effet (bien composer le n° de tél. du centre de vacances et non celui des bureaux). Les permanences téléphoniques sont assurées par les animateurs de 12h20 à 13h00 et de 19h20 à 20h00. Les animateurs vous répondront et iront chercher les enfants si vous le souhaitez. L'afflux important d'appels sature souvent les lignes, nous vous demandons d'être patients.

Poneys des Quatre Saisons vous demande d'être très mesurés quant au nombre d'appels pour les raisons ci-dessus. De plus, l'appel d'un parent peut provoquer une tristesse chez l'enfant.

Le courrier : nous vous recommandons d'écrire à votre enfant et cela avant même son départ. Vous recevrez par semaine, au minimum un courrier de votre enfant. Pensez à mettre dans les valises des enveloppes timbrées. Les nouvelles des enfants sur messagerie : quotidiennement des messages non nominatifs d'informations vous sont proposés par le service Bip Séjour (voir détails ci-joint).

Internet : nous mettons à votre disposition sur notre site internet www.p-4-s.com une possibilité de laisser des mails à vos enfants par l'intermédiaire du "courrier aux enfants actuellement sur nos centres". Pour votre information, les mails arrivant en nos bureaux seront distribués aux enfants chaque jour du lundi au vendredi.

Le blog : pour chaque centre, nous entretenons un blog sur lequel sont mis chaque jour : le programme de la journée et des photos ! Un moyen rassurant de vivre avec eux le séjour.

Le retour : au retour de votre enfant, vous trouverez dans la valise une enveloppe contenant des informations intéressantes sur son séjour.

Le transport :

Poneys des Quatre Saisons vous fera parvenir une convocation environ quinze jours avant la date de départ. Vous avez le choix entre un transport individuel sur place ou bien un transport collectif. Dans le cas d'un transport sur place, nous vous invitons à déposer votre enfant entre 13h30 et 15h ; le retour se fait de préférence avant le déjeuner entre 10h et 11h30. Concernant le transport collectif, Poneys des Quatre Saisons vous communiquera par convocation, le jour, l'heure et le lieu de départ comme du retour, les départs ayant lieu en tout début d'après-midi et les retours en fin de matinée. L'encadrement de votre enfant est pris en charge par l'équipe de Poneys des Quatre Saisons. Ce mode de transport vous sera facturé. Poneys des Quatre Saisons vous fera parvenir des étiquettes à poser sur les valises.

Les assurances :

Poneys des Quatre Saisons a souscrit une assurance pour couvrir les risques (responsabilité civile). Il s'agit de : LA FRANCE ASSURANCES COMPAGNIE - Cabinet Pezant 76230 BOIS GUILLAUME. Cette assurance vient en complément de vos propres assurances mais ne prend pas en charge le rapatriement des enfants.

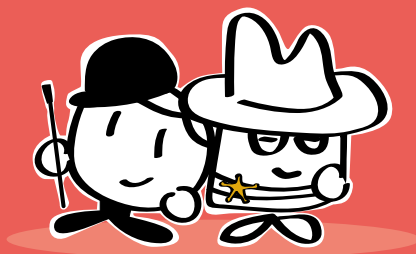
La sécurité :

La sécurité est notre souci essentiel et permanent. Le centre de vacances est un lieu où l'enfant est, statistiquement, le plus en sécurité. Pour autant tout ce qui peut arriver chez vous peut de la même façon arriver en centre de vacances.

L'encadrement :

L'équipe d'encadrement est assurée par un directeur, son adjoint, un assistant sanitaire, des moniteurs diplômés d'état, une équipe d'animateurs(trices) et de personnel de service. Tous sont diplômés ou en cours de formation. Ils feront tout pour que le séjour de votre enfant se passe bien. Les documentations de Poneys des Quatre Saisons donnent des indications sur le déroulement du séjour ; néanmoins, celles-ci peuvent être modifiées en fonction des saisons et des conditions climatiques et être remplacées par d'autres programmes d'animation. Au retour de votre enfant, il vous est proposé de remplir un questionnaire "enquête qualité". Merci de nous le retourner, nous en tiendrons compte afin d'améliorer encore nos séjours.

Poneys des Quatre Saisons souhaite un agréable séjour à vos enfants



03 86 91 38 10 - www.p-4-s.com

Conseils pratiques

aux parents et aux participants pour un séjour de 7 jours

03 86 91 38 10

Trousseau indicatif - séjour d'été

- 7 slips ou caleçons
- 3 maillots de corps
- 7 paires de chaussettes
- 2 pantalons (jeans de préférence)
- 1 survêtement
- 3 shorts
- 1 maillot de bain
- 5 chemisettes ou tee-shirts
- 1 sweat-shirt ou pull
- 1 pyjama (2 pour séjours de 15 jours)
- 1 vêtement de pluie
- Trousse de toilette : 3 gants de toilette, brosse à dent, dentifrice, savon, shampoing, crème solaire
- 2 serviettes de toilette
- 1 drap de bain
- 1 chapeau de soleil
- 1 paire de bottes de caoutchouc
- 1 paire de baskets ou paire de chaussures
- 1 paire de chaussons
- 1 à 3 enveloppes timbrées
- Traitement anti-poux (avec ordonnance) utilisé en cas de besoin

Trousseau indicatif séjours automne/hiver/printemps

- 7 slips ou caleçons
- 3 maillots de corps
- 7 paires de chaussettes
- 2 pantalons (jeans de préférence)
- 1 survêtement
- 3 chemises
- 2 sweat-shirts ou pulls
- 1 pyjama (2 pour séjours de 15 jours)
- 1 vêtement de pluie
- 1 anorak ou veste chaude
- Trousse de toilette : 3 gants de toilette, brosse à dent, dentifrice, savon, shampoing
- 2 serviettes de toilette
- 1 bonnet + écharpe
- 1 paire de gants
- 1 paire de bottes de caoutchouc
- 1 paire de baskets ou paire de chaussures
- 1 paire de chaussons
- 1 à 3 enveloppes timbrées
- Traitement anti-poux (avec ordonnance) utilisé en cas de besoin

Très important

Tout vêtement non marqué et oublié ne pourra être renvoyé. Nous vous conseillons un équipement individuel simple, pratique et robuste. Signalez les cas d'incontinence. Vous pouvez également fournir le doudou de l'enfant s'il le souhaite.

- Pour les séjours de + de 8 jours, le linge sera blanchi par Poneys des Quatre Saisons.
- Nous vous rappelons que le matériel sportif est entièrement fourni par Poneys des Quatre Saisons.

Aucune tenue spécifique n'est exigée ; les enfants pratiquent l'activité sportive en leggings ou en survêtement et bottes de caoutchouc ou basket selon le temps.

LA BOMBE OU LE CASQUE SONT FOURNIS PAR LE PONEY-CLUB.



Fiche d'inscription



La Source - Formanoir - Les Terrasses - Val-en-Pré - Les Charmottes



Tél : 03 86 91 38 10
Fax : 03 86 91 20 47

RENSEIGNEMENTS ET AUTORISATIONS

remplir par le Père, la Mère ou le Tuteur l'ensemble des informations de ce bulletin

A retourner à : **PONEYS DES QUATRE SAISONS**

6, rue des Écoles - 89400 ÉPINEAU-LES-VOVES

Attention : toute demande incomplète (information et règlement) ne sera pas prise en compte.

La confirmation de votre inscription vous sera adressée sous forme de facture.

CHOIX DU CENTRE :

Nom de l'Enfant :
Prénom :
Date de naissance :
Sexe : F G
Taille : Poids :
Autres renseignements (relatifs à la santé de l'enfant, à son comportement, ou difficultés particulières de l'enfant, régime alimentaire...), jugés utiles par les parents :

DATES DU SÉJOUR RETENU du au

OPTION «Animaux du cinéma» (Printemps 2018 à Formanoir)

**NIVEAU EQUESTRE
OU SKI :** Débutant
 Moyen
 Confirmé

Diplômes :
L'enfant est-il déjà venu au centre ? oui Non
 Nombre de fois :

Comment avez-vous connu le Centre ?

PARENTS/RESPONSABLE LÉGAL

Nom et prénom :
Adresse :
e-mail :
Code postal :
Ville : Portable :
Tél domicile :
Bureau père : demander Mr
Tél :
Bureau mère : demander Mme
Tél :
Personne à contacter en cas d'absence des parents :
Tél :
Observations complémentaires :
* Les convocations transport vous sont envoyées 2 semaines avant par mail.

OPTION SÉJOUR DE 2 SEMAINES

à Val-en-Pré ou Formanoir
 Demande de passage de galop (de 1 à 4) selon les disponibilités (35€). L'enfant doit être titulaire de sa licence FFE en cours de validité et de son manuel «Galop 1 à 4» (joindre une copie de la licence).

AUTORISATIONS

• Permission d'aller à la piscine OUI NON
et de s'y baigner :
• Sait-il nager ? OUI NON

VOYAGES

POUR PARIS
 Mon enfant voyagera aller avec le groupe, au départ de Paris
 Mon enfant voyagera retour avec le groupe, arrivée sur Paris

RENDEZ-VOUS SUR PLACE

J'accompagnerai mon enfant au Centre le jour de l'arrivée
 J'irai chercher mon enfant au Centre le jour du départ

PROVINCE

Mon enfant voyagera à l'aller avec le groupe, au départ de :
 Mon enfant voyagera avec le groupe, arrivée à :

Nom/Prénom
et signature
(Père, mère ou Tuteur)

RÈGLEMENT

(Conditions Générales de Vente p.31)

30 % du montant total du séjour d'arrhes à nous joindre avec ce bulletin à l'ordre de "Poneys des Quatre Saisons" ou par CB en remplissant les cases ci-dessous.
 Si inscription à moins d'un mois de la date du départ, joindre la totalité.

Fait le
Nom et prénom titulaire CB :
Nom et prénom de l'enfant :
N° Carte bleue / - - - - / - - - - / - - - - / - - - - /
Valable jusqu'au
 3 derniers chiffres au dos de la carte

Cette fiche a été conçue pour recueillir les renseignements médicaux qui pourront être utiles pendant le séjour de l'enfant. Elle évite de vous démunir de son carnet de santé. Elle vous sera rendue à la fin du séjour avec les observations éventuelles.

1. ENFANT : NOM : PRÉNOM :
 SEXE : GARÇON FILLE DATE DE NAISSANCE :/...../.....

2. VACCINATIONS (Remplir à partir du carnet de santé, du carnet ou des certificats de vaccination de l'enfant ou joindre les photocopies des pages correspondantes du carnet de santé)
 ANTIPOLIOMYÉLITIQUE - ANTIDIPH-TÉRIQUE - ANTITÉTANIQUE - ANTICOQUELUCHEUSE

Précisez s'il s'agit : du DT polio du DT coq du Tétracoq d'une prise polio RAPPELS	VACCINS PRATIQUÉS	DATES
	
/...../.....
/...../.....
/...../.....
/...../.....

ANTITUBERCULEUSE (BCG)		ANTIVARIOLIQUE	AUTRES VACCINS	
DATES		DATES	VACCINS PRATIQUÉS	DATES
1 ^{er} VACCIN/...../.....	VACCIN/...../.....	/...../.....
REVACCINATION/...../.....	1 ^{er} RAPPEL/...../.....	/...../.....

SI L'ENFANT N'EST PAS VACCINÉ, POURQUOI ?

INJECTIONS DE SÉRUM	NATURE	DATES
/...../.....
/...../.....

3. RENSEIGNEMENTS MÉDICAUX CONCERNANT L'ENFANT :

L'ENFANT A-T-IL DÉJÀ EU LES MALADIES SUIVANTES :

RUBÉOLE NON <input type="checkbox"/> OUI <input type="checkbox"/>	VARICELLE NON <input type="checkbox"/> OUI <input type="checkbox"/>	ANGINES NON <input type="checkbox"/> OUI <input type="checkbox"/>	RHUMATISMES NON <input type="checkbox"/> OUI <input type="checkbox"/>	SCARLATINE NON <input type="checkbox"/> OUI <input type="checkbox"/>
COQUELUCHE NON <input type="checkbox"/> OUI <input type="checkbox"/>	OTITES NON <input type="checkbox"/> OUI <input type="checkbox"/>	ASTHME NON <input type="checkbox"/> OUI <input type="checkbox"/>	ROUGEOLE NON <input type="checkbox"/> OUI <input type="checkbox"/>	OREILLONS NON <input type="checkbox"/> OUI <input type="checkbox"/>

INDIQUEZ ICI LES AUTRES DIFFICULTÉS DE SANTÉ EN PRÉCISANT LES DATES :
 (maladies, accidents, crises convulsives, allergies, hospitalisations, opérations, rééducations)

...../...../.....

Centre :

du : au :

ACTUELLEMENT L'ENFANT SUIV-T-IL UN TRAITEMENT ? NON OUI

SI OUI LEQUEL ?

(SI L'ENFANT DOIT SUIVRE UN TRAITEMENT PENDANT SON SÉJOUR, N'OUBLIEZ-PAS DE JOINDRE L'ORDONNANCE AUX MÉDICAMENTS).

L'ENFANT MOUILLE-T-IL SON LIT ? NON OCCASIONNELLEMENT OUI

S'IL S'AGIT D'UNE FILLE, EST-ELLE RÉGLÉE ? NON OUI

4. RESPONSABLE DE L'ENFANT :

NOM : PRÉNOM :

ADRESSE (pendant la période du séjour) :

..... DOMICILE BUREAU

N° SS | | N° TÉL | |

ADRESSE DU CENTRE PAYEUR :

Si bénéficiaire CMU, fournir l'attestation (copie) de droit allant avec la carte Vitale.

MUTUELLE COMPLÉMENTAIRE OUI NON

NOM ET ADRESSE DE LA MUTUELLE

N° DU CONTRAT

Je soussigné, responsable de l'enfant, déclare exacts les renseignements portés sur cette fiche et autorise le responsable du séjour à prendre le cas échéant, toutes mesures (traitements médicaux, hospitalisations, interventions chirurgicales) rendues nécessaires par l'état de l'enfant.

J'autorise par avance que les photos de l'enfant, prises au cours du séjour, soient utilisées sur notre site internet et pour illustrer nos futures brochures et celles de nos partenaires (comités d'entreprise, collectivités), ainsi que des articles de presse. J'accepte également que des reportages TV, radio ou presse écrite puisse avoir lieu au cours des séjours, que les jeunes puissent être interviewés et ces reportages diffusés par tous moyens et tous supports.

N° DE CONTRAT D'ASSURANCES

NOM DE L'ASSURANCE

DATE :

SIGNATURE :



Fiche d'inscription





Fiche d'inscription



Les Bruyères



Tél. 03 86 91 38 10
Fax : 03 86 91 20 47

RENSEIGNEMENTS ET AUTORISATIONS

remplir par le Père, la Mère ou le Tuteur

A retourner à : **QUAD DES BRUYÈRES**

89400 Épineau-les-voves

Attention : toute demande incomplète (information et règlement) ne sera pas prise en compte.

La confirmation de votre inscription vous sera adressée sous forme de facture.

CENTRE DES BRUYÈRES QUAD ET MOTO

Nom de l'Enfant :
 Prénom :
 Date de naissance :
 Sexe : F G
 Taille : Poids :
 Son groupe sanguin (facultatif) :
 Autres renseignements (relatifs à la santé de l'enfant, à son comportement, ou difficultés particulières de l'enfant, régime alimentaire...), jugés utiles par les parents :

AUTORISATIONS

- Permission d'aller à la piscine et de s'y baigner (uniquement l'été et printemps) : OUI NON
- Sait-il nager ? OUI NON

VOYAGES

- POUR PARIS**
- Mon enfant voyagera aller avec le groupe, au départ de Paris
 - Mon enfant voyagera retour avec le groupe, arrivée sur Paris

RENDEZ-VOUS SUR PLACE

- J'accompagnerai mon enfant au Centre le jour de l'arrivée
- J'irai chercher mon enfant au Centre le jour du départ

PROVINCE

- Mon enfant voyagera à l'aller avec le groupe, au départ de :
.....
- Mon enfant voyagera avec le groupe, arrivée à :
.....

Nom/Prénom
et signature
(père, mère ou Tuteur)

DATES DU SÉJOUR RETENU du au

SPORT MÉCANIQUE :

- Débutant
- Moyen
- Confirmé

L'enfant est-il déjà venu dans l'un de nos centres poneys des 4 saisons ?

- oui Non
- Nombre de fois :

Comment avez-vous connu le Centre des Bruyères ?

PARENTS/RESPONSABLE LÉGAL

Nom et prénom :
 Adresse :
 e-mail * :
 Code postal : Ville :
 Tél domicile : Portable :
 Bureau père : demander Mr
 Tél :
 Bureau mère : demander Mme
 Tél :
 Personne à contacter en cas d'absence des parents :
 Tél :
 Observations complémentaires :

* Les convocations transport vous sont envoyées 2 semaines avant par mail.

RÈGLEMENT

(Conditions Générales de Vente p 31)

- 30 % du montant total du séjour d'arrhes à nous joindre avec ce bulletin à l'ordre de "Quad Les Bruyères" ou par CB en remplissant les cases ci-dessous.
- Si inscription à moins d'un mois de la date du départ, joindre la totalité.

Fait le

Nom et prénom titulaire CB :

Nom et prénom de l'enfant :

N° Carte bleue / - - - - / - - - - / - - - - / - - - - /

Valable jusqu'au

3 derniers chiffres au dos de la carte

Cette fiche a été conçue pour recueillir les renseignements médicaux qui pourront être utiles pendant le séjour de l'enfant. Elle évite de vous démunir de son carnet de santé. Elle vous sera rendue à la fin du séjour avec les observations éventuelles.

1. ENFANT : NOM : PRÉNOM :
 SEXE : GARÇON FILLE DATE DE NAISSANCE :/...../.....

2. VACCINATIONS (Remplir à partir du carnet de santé, du carnet ou des certificats de vaccination de l'enfant ou joindre les photocopies des pages correspondantes du carnet de santé)
 ANTIPOLIOMYÉLITIQUE - ANTIDIPHTÉRIQUE - ANTITÉTANIQUE - ANTICOQUELUCHEUSE

Précisez s'il s'agit : du DT polio du DT coq du Tétracoq d'une prise polio RAPPELS	VACCINS PRATIQUÉS	DATES
	
/...../.....
/...../.....
/...../.....
/...../.....

ANTITUBERCULEUSE (BCG)	ANTIVARIOLIQUE	AUTRES VACCINS	
DATES	DATES	VACCINS PRATIQUÉS	DATES
1 ^{er} VACCIN/...../.....	VACCIN/...../.....	/...../.....
REVACCINATION/...../.....	1 ^{er} RAPPEL/...../.....	/...../.....

SI L'ENFANT N'EST PAS VACCINÉ, POURQUOI ?

INJECTIONS DE SÉRUM	NATURE	DATES
/...../.....
/...../.....

3. RENSEIGNEMENTS MÉDICAUX CONCERNANT L'ENFANT :
 L'ENFANT A-T-IL DÉJÀ EU LES MALADIES SUIVANTES :

RUBÉOLE NON <input type="checkbox"/> OUI <input type="checkbox"/>	VARICELLE NON <input type="checkbox"/> OUI <input type="checkbox"/>	ANGINES NON <input type="checkbox"/> OUI <input type="checkbox"/>	RHUMATISMES NON <input type="checkbox"/> OUI <input type="checkbox"/>	SCARLATINE NON <input type="checkbox"/> OUI <input type="checkbox"/>
COQUELUCHE NON <input type="checkbox"/> OUI <input type="checkbox"/>	OTITES NON <input type="checkbox"/> OUI <input type="checkbox"/>	ASTHME NON <input type="checkbox"/> OUI <input type="checkbox"/>	ROUGEOLE NON <input type="checkbox"/> OUI <input type="checkbox"/>	OREILLONS NON <input type="checkbox"/> OUI <input type="checkbox"/>

INDIQUEZ ICI LES AUTRES DIFFICULTÉS DE SANTÉ EN PRÉCISANT LES DATES :
 (maladies, accidents, crises convulsives, allergies, hospitalisations, opérations, rééducations)

...../...../.....

Centre :

du : au :

ACTUELLEMENT L'ENFANT SUIV-T-IL UN TRAITEMENT ? NON OUI

SI OUI LEQUEL ?

(SI L'ENFANT DOIT SUIVRE UN TRAITEMENT PENDANT SON SÉJOUR, N'OUBLIEZ-PAS DE JOINDRE L'ORDONNANCE AUX MÉDICAMENTS).

L'ENFANT MOUILLE-T-IL SON LIT ? NON OCCASIONNELLEMENT OUI

S'IL S'AGIT D'UNE FILLE, EST-ELLE RÉGLÉE ? NON OUI

4. RESPONSABLE DE L'ENFANT :

NOM : PRÉNOM :

ADRESSE (pendant la période du séjour) :

N° SS | | N° TÉL | |
 DOMICILE BUREAU

ADRESSE DU CENTRE PAYEUR :

Si bénéficiaire CMU, fournir l'attestation (copie) de droit allant avec la carte Vitale.

MUTUELLE COMPLÉMENTAIRE OUI NON

NOM ET ADRESSE DE LA MUTUELLE

N° DU CONTRAT

Je soussigné, responsable de l'enfant, déclare exacts les renseignements portés sur cette fiche et autorise le responsable du séjour à prendre le cas échéant, toutes mesures (traitements médicaux, hospitalisations, interventions chirurgicales) rendues nécessaires par l'état de l'enfant.

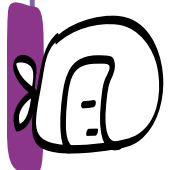
J'autorise par avance que les photos de l'enfant, prises au cours du séjour, soient utilisées sur notre site internet et pour illustrer nos futures brochures et celles de nos partenaires (comités d'entreprise, collectivités), ainsi que des articles de presse. J'accepte également que des reportages TV, radio ou presse écrite puisse avoir lieu au cours des séjours, que les jeunes puissent être interviewés et ces reportages diffusés par tous moyens et tous supports.

N° DE CONTRAT D'ASSURANCES

NOM DE L'ASSURANCE

DATE :

SIGNATURE :



Fiche d'inscription



Conditions générales de vente

1 - CLAUSE GÉNÉRALE :

Nos ventes sont soumises aux présentes conditions générales qui prévalent sur toute condition d'achat, sauf dérogation formelle et expresse de notre part.

- Utilisation de l'image (photos prises pendant les séjours) : PONEYS DES 4 SAISONS se réserve le droit d'utiliser les éventuelles photos prises lors de ses séjours pour illustrer ses brochures et ses documents de présentation, sauf avis contraire du participant, de ses parents ou de son représentant légal. Pour toute demande de non-utilisation, il vous suffit de nous en informer par courrier dans le délai d'un mois à l'issue du séjour.

2 - INSCRIPTION :

L'inscription ne deviendra définitive qu'après réception du formulaire rempli et signé accompagné des arrhes.

3 - PRIX, CONDITIONS DE PAIEMENT - PÉNALITÉS :

Les prix sont stipulés toutes taxes. Sauf stipulation contraire, les séjours sont payables 30 jours avant le départ. À défaut de paiement à l'échéance et en application de la loi n°92-1442 du 31 décembre 1992 modifiée, l'acheteur sera de plein droit redevable d'une pénalité

pour retard de paiement calculée par l'application à l'intégralité des sommes restant dues, d'un taux égal à 1,5 fois le taux d'intérêt légal. Le coût du carburant peut entraîner une modification du coût du transport.

4 - CONDITIONS D'ANNULATION :

- Plus de 30 jours avant le départ : 30 % du coût total du séjour restent acquis à PONEYS DES 4 SAISONS et QUAD LES BRUYÈRES.
- Entre 21 et 30 jours avant le départ : 50 % du coût total du séjour restent acquis à PONEYS DES 4 SAISONS et QUAD LES BRUYÈRES.
- Entre 8 et 20 jours avant le départ : 75 % du coût total du séjour restent acquis à PONEYS DES 4 SAISONS et QUAD LES BRUYÈRES.
- Entre 7 jours avant le départ et en cours de séjour : 100 % du coût total du séjour restent acquis à PONEYS DES 4 SAISONS et QUAD LES BRUYÈRES.

5 - RÈGLEMENT DES LITIGES :

Tout litige relatif à la présente vente, même en cas de recours en garantie ou de pluralité de défendeurs, serait, à défaut d'accord amiable, de la compétence du Tribunal de Commerce de Sens.



YOUMBAO Pour la Source et les Terrasses, une excursion est prévue sur notre parc de jeux à thème : YOUMBAO.



* Passage de galop : 35€. L'enfant doit être titulaire et muni de sa licence FFE en cours de validité et de son manuel (option valable sur les séjours de 15 jours). A réserver à l'inscription.

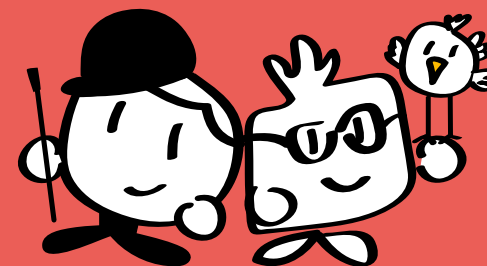


Option Animaux du cinéma : à choisir à l'inscription. Supplément de 100€, au printemps à Formanoir.

Aides et financement

Il existe plusieurs moyens de financer une partie du séjour de votre enfant.

- **Votre comité d'entreprise** ou association du personnel peut participer aux frais de séjour de votre enfant. Une facture acquittée vous sera envoyée sur simple demande écrite au siège social - service comptabilité après le séjour.
- **Les bons CAF**, sous réserve de l'accord de la CAF. Ils sont à envoyer avec la fiche d'inscription et les arrhes. Hors département 93.
- **Les chèques vacances** sont également un moyen de règlement de votre séjour.
- Poneys des Quatre Saisons s'engage à accorder **une réduction** : de - 5 % pour deux enfants inscrits d'une même famille. de - 8 % pour trois enfants inscrits d'une même famille.





Poneys des 4 Saisons



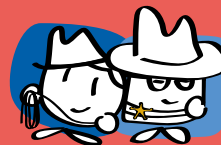
Poney-Club
de la Source



Poney-Club
de Formanoir



Poney-Club
des Terrasses



Haras
de Val-en-Pré



Les Bruyères



Les Charmottes



Poneys des Quatre Saisons

Siège social : PONEYS DES QUATRE SAISONS
89400 ÉPINEAU-LES-VOVES - Tél. : 03 86 91 38 10 - Fax : 03 86 91 20 47

www.p-4-s.com



[poneysdes4saisons](https://www.instagram.com/poneysdes4saisons)